



Akcesoria Myśliwskie ★ Montaż

| ANSCHÜTZ 1470*1770 / HW / WEIHRAUCH | | |
|---|--------------------------------------|-----|
| z obejmami | stały | 360 |
| | obrotowy | 940 |
| na szynę Swarovski SR / Zeiss VM 45° / Schmidt-Bender / 70° | stały | 360 |
| | obrotowy | 940 |
| szyna Picatinny | | 430 |
| pod kolimatory (z bazą montażu) | DS II; DS III, Meopta; Delta; Burris | 340 |
| | Aimpoint, PWS | 410 |

| ANSCHÜTZ 1780 | | |
|---|--------------------------------------|-----|
| z obejmami | stały | 430 |
| | obrotowy | 940 |
| | o obniżonej wysokości | 680 |
| | na szynę 18mm | 600 |
| | na szynę 18mm o obniżonej wysok | 850 |
| na szynę Swarovski SR / Zeiss VM 45° / Schmidt-Bender / 70° | stały | 430 |
| | obrotowy | 940 |
| | o obniżonej wysokości | 680 |
| | na szynę 18mm | 600 |
| | na szynę 18mm o obniżonej wysok | 850 |
| bazy Weaver | | 170 |
| szyna Picatinny | | 430 |
| pod kolimatory (bez bazy montażu) | DS II; DS III; Meopta; Delta; Burris | 260 |
| | Aimpoint; PWS | 330 |

MOUNTINGS
NET PRICE LIST
2016

| ANTONIO ZOLI | | |
|---|--------------------------------------|-----|
| z obejmami | stały | 430 |
| | obrotowy | 940 |
| | o obniżonej wysokości | 680 |
| | na szynę 18mm | 600 |
| | na szynę 18mm o obniżonej wysok | 850 |
| na szynę Swarovski SR / Zeiss VM 45° / Schmidt-Bender / 70° | stały | 430 |
| | obrotowy | 940 |
| | o obniżonej wysokości | 680 |
| | na szynę 18mm | 600 |
| | na szynę 18mm o obniżonej wysok | 850 |
| bazy Weaver | | 170 |
| szyna Picatinny | | 430 |
| pod kolimatory | DS II; DS III; Meopta; Delta; Burris | 260 |
| | Aimpoint; PWS | 330 |

| BAIKAŁ IŻ 18 MH – KNIEJÓWKA EXPRESS | | |
|---|--------------------------------------|-----|
| z obejmami | stały | 340 |
| | na motylki | 520 |
| na szynę Swarovski SR / Zeiss VM 45° / Schmidt-Bender / 70° | stały | 340 |
| | na motylki | 520 |
| stały z szyną Picatinny | | 600 |
| na motylki z szyną Picatinny (z obejmami) | | 770 |
| pod kolimatory (bez bazy montażu) | DS II; DS III; Meopta; Delta; Burris | 260 |
| | Aimpoint; PWS | 330 |

| BENELLI ARGO | | |
|---|--------------------------------------|-----|
| z obejmami | stały | 430 |
| | obrotowy | 940 |
| | o obniżonej wysokości | 680 |
| | na szynę 18mm | 600 |
| | na szynę 18mm o obniżonej wysok | 850 |
| na szynę Swarovski SR / Zeiss VM 45° / Schmidt-Bender / 70° | stały | 430 |
| | obrotowy | 940 |
| | o obniżonej wysokości | 680 |
| | na szynę 18mm | 600 |
| | na szynę 18mm o obniżonej wysok | 850 |
| bazy Weaver | | 170 |
| szyna Picatinny | | 430 |
| pod kolimatory (bez bazy montażu) | DS II; DS III; Meopta; Delta; Burris | 260 |
| | Aimpoint; PWS | 330 |

MOUNTINGS
NET PRICE LIST
2016

| BLASER | | |
|---|---|------|
| z obejmami | stały | 850 |
| | na motylki | 1020 |
| | szybki | 1210 |
| na szynę Swarovski SR / Zeiss VM 45° / Schmidt-Bender / 70° | stały | 850 |
| | na motylki | 1020 |
| | szybki | 1210 |
| szyna Picatinny | stały | 1080 |
| | na motylki | 1250 |
| | szybki | 1450 |
| | szybki z adapterem przedłużającym (bez obejm) | 1290 |
| pod kolimatory | stały | 600 |
| | na motylki | 770 |
| pod kolimator AIMPOINT H1 | stały | 720 |
| | na motylki | 890 |

| BRNO 502 / 802 / CZ 584 / ZH | | |
|---|--------------------------------------|-----|
| z obejmami | stały | 430 |
| | na motylki | 600 |
| na szynę Swarovski SR / Zeiss VM 45° / Schmidt-Bender / 70° | stały | 430 |
| | na motylki | 600 |
| baza do kniejówki Brno 802 na 2 śruby | | 260 |
| stały z szyną Picatinny | | 650 |
| na motylki z szyną Picatinny | | 820 |
| pod kolimatory | DS II; DS III; Meopta; Delta; Burris | 260 |
| | Aimpoint; PWS | 330 |

| BETTINSOLI – KNIEJÓWKA EXPRESS / BRNO COMBO | | |
|---|--------------------------------------|-----|
| z obejmami | stały | 460 |
| | na motylki | 600 |
| na szynę Swarovski SR / Zeiss VM 45° / Schmidt-Bender / 70° | stały | 460 |
| | na motylki | 600 |
| stały z szyną Picatinny | | 680 |
| na motylki z szyną Picatinny | | 820 |
| pod kolimatory | DS II; DS III; Meopta; Delta; Burris | 260 |
| | Aimpoint; PWS | 330 |

MOUNTINGS
NET PRICE LIST
2016

| BROWNING A-BOLT / EUROBOLT | | |
|---|--------------------------------------|-----|
| z obejmami | stały | 430 |
| | obrotowy | 940 |
| | o obniżonej wysokości | 680 |
| | na szynę 18mm | 600 |
| | na szynę 18mm o obniżonej wysok | 850 |
| na szynę Swarovski SR / Zeiss VM 45° / Schmidt-Bender / 70° | stały | 430 |
| | obrotowy | 940 |
| | o obniżonej wysokości | 680 |
| | na szynę 18mm | 600 |
| | na szynę 18mm o obniżonej wysok | 850 |
| bazy Weaver | | 170 |
| szyna Picatinny | | 430 |
| pod kolimatory (bez bazy montażu) | DS II; DS III; Meopta; Delta; Burris | 260 |
| | Aimpoint; PWS | 330 |

| BROWNING BAR / BLR / ACERA / LONG TRAC / MARAL / FABARM IRIS | | |
|---|--------------------------------------|-----|
| z obejmami | stały | 430 |
| | obrotowy | 940 |
| | o obniżonej wysokości | 680 |
| | na szynę 18mm | 600 |
| | na szynę 18mm o obniżonej wysok | 850 |
| | na szynę 18mm na motylki | 770 |
| na szynę: Swarovski SR / Zeiss VM 45° / Schmidt-Bender / 70° | stały | 430 |
| | obrotowy | 940 |
| | o obniżonej wysokości | 680 |
| | na szynę 18mm | 600 |
| | na szynę 18mm o obniżonej wysok | 850 |
| | na szynę 18mm na motylki | 770 |
| bazy Weaver | | 170 |
| szyna Picatinny | | 430 |
| pod kolimatory (bez bazy montażu) | DS II; DS III; Meopta; Delta; Burris | 260 |
| | Aimpoint; PWS | 330 |

| BROWNING X-BOLT / SUPER SHORT / SHORT / LONG | | |
|---|--------------------------------------|-----|
| z obejmami | stały | 480 |
| | obrotowy | 940 |
| na szynę Swarovski SR / Zeiss VM 45° / Schmidt-Bender / 70° | stały | 480 |
| | obrotowy | 940 |
| szyna Picatinny | | 430 |
| pod kolimatory (bez bazy montażu) | DS II; DS III; Meopta; Delta; Burris | 260 |
| | Aimpoint; PWS | 330 |

MOUNTINGS
NET PRICE LIST
2016

| CZ 527 | | |
|---|--------------------|-----|
| z obejmami | stały | 360 |
| | obrotowy | 940 |
| | uchylny | 390 |
| | uchylny na motylki | 520 |
| na szynę Swarovski SR / Zeiss VM 45° / Schmidt-Bender / 70° | stały | 360 |
| | uchylny | 390 |
| | uchylny na motylki | 520 |
| szyna Picatinny | stały | 580 |
| | uchylny | 620 |
| | na motylki | 740 |

| CZ 550 / CZ 555 / CZ 557 / ZKK 600 | | |
|--|--------------------------------------|-----|
| z obejmami | stały | 360 |
| | obrotowy | 850 |
| | uchylny | 390 |
| | uchylny na motylki | 520 |
| na szynę Swarovski SR / Schmidt-Bender / 70° | stały | 360 |
| | obrotowy | 850 |
| | uchylny | 390 |
| | uchylny na motylki | 520 |
| na szynę Zeiss VM 45° | stały | 360 |
| | obrotowy | 850 |
| | uchylny | 390 |
| | uchylny na motylki | 520 |
| | uchylny szyna długa | 480 |
| | uchylny na motylki szyna długa | 630 |
| szyna Picatinny | stały | 580 |
| | uchylny | 620 |
| | na motylki | 740 |
| pod kolimatory (bez bazy montażu) | DS II; DS III; Meopta; Delta; Burris | 260 |
| | Aimpoint; PWS | 330 |

| FAIR - KNIEJÓWKA EXPRESS | | |
|---|--------------------------------------|-----|
| z obejmami | stały | 460 |
| | na motylki | 600 |
| na szynę Swarovski SR / Zeiss VM 45° / Schmidt-Bender / 70° | stały | 460 |
| | na motylki | 600 |
| stały z szyną Picatinny | | 680 |
| na motylki z szyną Picatinny | | 820 |
| pod kolimatory | DS II; DS III; Meopta; Delta; Burris | 260 |
| | Aimpoint; PWS | 330 |

MOUNTINGS
NET PRICE LIST
2016

| HAENEL - JAEGER 10 | | |
|---|--------------------------------------|-----|
| z obejmami | stały | 430 |
| | obrotowy | 940 |
| | o obniżonej wysokości | 680 |
| | na szynę 18mm | 600 |
| | na szynę 18mm o obniżonej wysokości | 850 |
| na szynę Swarovski SR / Zeiss VM 45° / Schmidt-Bender / 70° | stały | 430 |
| | obrotowy | 940 |
| | o obniżonej wysokości | 680 |
| | na szynę 18mm | 600 |
| | na szynę 18mm o obniżonej wysokości | 850 |
| bazy Weaver | | 170 |
| szyna Picatinny | | 430 |
| pod kolimatory (bez bazy montażu) | DS II; DS III; Meopta; Delta; Burris | 260 |
| | Aimpoint; PWS | 330 |

| HAENEL - KNIEJÓWKA | | |
|---|--------------------------------------|-----|
| z obejmami | stały | 460 |
| | na motylki | 600 |
| na szynę Swarovski SR / Zeiss VM 45° / Schmidt-Bender / 70° | stały | 460 |
| | na motylki | 600 |
| stały z szyną Picatinny | | 680 |
| na motylki z szyną Picatinny | | 740 |
| pod kolimatory | DS II; DS III; Meopta; Delta; Burris | 260 |
| | Aimpoint; PWS | 330 |

| HAENEL SLB 2000 | | |
|---|--------------------------------------|-----|
| z obejmami | stały | 430 |
| | obrotowy | 940 |
| | o obniżonej wysokości | 680 |
| | na szynę 18mm | 600 |
| | na szynę 18mm o obniżonej wysokości | 850 |
| na szynę Swarovski SR / Zeiss VM 45° / Schmidt-Bender / 70° | stały | 430 |
| | obrotowy | 940 |
| | o obniżonej wysokości | 680 |
| | na szynę 18mm | 600 |
| | na szynę 18mm o obniżonej wysokości | 850 |
| bazy Weaver | | 170 |
| szyna Picatinny | | 430 |
| pod kolimatory (bez bazy montażu) | DS II; DS III; Meopta; Delta; Burris | 260 |
| | Aimpoint; PWS | 330 |

MOUNTINGS
NET PRICE LIST
2016

| HECKLER & KOCH | | |
|---|--------------------------------------|-----|
| z obejmami | stały | 430 |
| | obrotowy | 940 |
| | o obniżonej wysokości | 680 |
| | na szynę 18mm | 600 |
| | na szynę 18mm o obniżonej wysokości | 850 |
| na szynę Swarovski SR / Zeiss VM 45° / Schmidt-Bender / 70° | stały | 430 |
| | obrotowy | 940 |
| | o obniżonej wysokości | 680 |
| | na szynę 18mm | 600 |
| | na szynę 18mm o obniżonej wysokości | 850 |
| bazy Weaver | | 170 |
| szyna Picatinny | | 430 |
| pod kolimatory (bez bazy montażu) | DS II; DS III; Meopta; Delta; Burris | 260 |
| | Aimpoint; PWS | 330 |

| HEYM SR-21 / SR-30 | | |
|---|--------------------------------------|-----|
| z obejmami | stały | 430 |
| | obrotowy | 940 |
| | o obniżonej wysokości | 680 |
| | na szynę 18mm | 600 |
| | na szynę 18mm o obniżonej wysokości | 850 |
| na szynę Swarovski SR / Zeiss VM 45° / Schmidt-Bender / 70° | stały | 430 |
| | obrotowy | 940 |
| | o obniżonej wysokości | 680 |
| | na szynę 18mm | 600 |
| | na szynę 18mm o obniżonej wysokości | 850 |
| bazy Weaver | | 170 |
| szyna Picatinny | | 430 |
| pod kolimatory (bez bazy montażu) | DS II; DS III; Meopta; Delta; Burris | 260 |
| | Aimpoint; PWS | 330 |

| HEYM - KNIEJÓWKA EXPRESS | | |
|---------------------------------|------------|-----|
| z obejmami | stały | 650 |
| | na motylki | 850 |
| pod kolimator | | 770 |

| HEYM - EXPRESS B26 | | |
|--|--------|------|
| z obejmami | szybki | 1200 |
| na szynę: Swarovski SR / Zeiss VM 45° / Schmidt-Bender / 70° | szybki | 1200 |

MOUNTINGS
NET PRICE LIST
2016

| HOWA | | |
|---|--------------------------------------|-----|
| z obejmami | stały | 430 |
| | obrotowy | 940 |
| | o obniżonej wysokości | 680 |
| | na szynę 18mm | 600 |
| | na szynę 18mm o obniżonej wysokości | 850 |
| na szynę Swarovski SR / Zeiss VM 45° / Schmidt-Bender / 70° | stały | 430 |
| | obrotowy | 940 |
| | o obniżonej wysokości | 680 |
| | na szynę 18mm | 600 |
| | na szynę 18mm o obniżonej wysokości | 850 |
| bazy Weaver | | 170 |
| szyna Picatinny | | 430 |
| pod kolimatory (bez bazy montażu) | DS II; DS III; Meopta; Delta; Burris | 260 |
| | Aimpoint; PWS | 330 |

| KEPPELER | | |
|--|------------|------|
| z obejmami | stały | 850 |
| | na motylki | 1020 |
| na szynę: Swarovski SR / Zeiss VM 45° / Schmidt-Bender / 70° | stały | 850 |
| | na motylki | 1020 |

| KRIEGHOFF SEMPRIO | | |
|---|--------------------------------------|-----|
| z obejmami | stały | 430 |
| | obrotowy | 940 |
| | o obniżonej wysokości | 680 |
| | na szynę 18mm | 600 |
| | na szynę 18mm o obniżonej wysokości | 850 |
| na szynę Swarovski SR / Zeiss VM 45° / Schmidt-Bender / 70° | stały | 430 |
| | obrotowy | 940 |
| | o obniżonej wysokości | 680 |
| | na szynę 18mm | 600 |
| | na szynę 18mm o obniżonej wysokości | 850 |
| bazy Weaver | | 170 |
| szyna Picatinny | | 430 |
| pod kolimatory | DS II; DS III; Meopta; Delta; Burris | 260 |
| | Aimpoint; PWS | 330 |

MOUNTINGS
NET PRICE LIST
2016

| MANNLICHER LUXUS | | |
|---|------------------------------|-----|
| z obejmami | obrotowy | 720 |
| na szynę Swarovski SR / Zeiss VM 45° / Schmidt-Bender / 70° | obrotowy | 720 |
| pod kolimatory | DS II; Meopta; Delta; Burris | 260 |
| | Aimpoint | 330 |

| STEYR MANNLICHER CLASSIC / SBS / SM-12 | | |
|---|--------------------------------------|-----|
| z obejmami | stały | 430 |
| | obrotowy | 940 |
| | o obniżonej wysokości | 680 |
| | na szynę 18mm | 600 |
| | na szynę 18mm o obniżonej wysokości | 850 |
| na szynę Swarovski SR / Zeiss VM 45° / Schmidt-Bender / 70° | stały | 430 |
| | obrotowy | 940 |
| | o obniżonej wysokości | 680 |
| | na szynę 18mm | 600 |
| | na szynę 18mm o obniżonej wysokości | 850 |
| bazy Weaver | | 170 |
| szyna Picatinny | | 430 |
| pod kolimatory (bez bazy montażu) | DS II; DS III; Meopta; Delta; Burris | 260 |
| | Aimpoint; PWS | 330 |

| MANNLICHER MOD.M (ŁUCZNIK) | | |
|---|--------------------------------------|-----|
| z obejmami | stały | 430 |
| | obrotowy | 940 |
| na szynę Swarovski SR / Zeiss VM 45° / Schmidt-Bender / 70° | stały | 430 |
| | obrotowy | 940 |
| bazy Weaver | | 170 |
| szyna Picatinny | | 430 |
| pod kolimatory (bez bazy montażu) | DS II; DS III; Meopta; Delta; Burris | 260 |
| | Aimpoint; PWS | 330 |

| MANNLICHER DUETT - KNIEJÓWKA EXPRESS | | |
|---|--------------------------------------|-----|
| z obejmami | stały | 460 |
| | na motylki | 600 |
| na szynę Swarovski SR / Zeiss VM 45° / Schmidt-Bender / 70° | stały | 460 |
| | na motylki | 600 |
| pod kolimatory | DS II; DS III; Meopta; Delta; Burris | 260 |
| | Aimpoint; PWS | 330 |

MOUNTINGS
NET PRICE LIST
2016

| MAUSER 98 / MAUSER M-12 / BRNO 98 / ZASTAVA | | |
|---|--------------------------------------|-----|
| z obejmami | stały | 430 |
| | obrotowy | 940 |
| | o obniżonej wysokości | 680 |
| | na szynę 18mm | 600 |
| | na szynę 18mm o obniżonej wysokości | 850 |
| | stały na motylki | 600 |
| na szynę Swarovski SR / Zeiss VM 45° / Schmidt-Bender / 70° | stały | 430 |
| | obrotowy | 940 |
| | o obniżonej wysokości | 680 |
| | na szynę 18mm | 600 |
| | na szynę 18mm o obniżonej wysokości | 850 |
| bazy Weaver | | 170 |
| szyna Picatinny | | 430 |
| pod kolimatory (bez bazy montażu) | DS II; DS III; Meopta; Delta; Burris | 260 |
| | Aimpoint; PWS | 330 |

| MERKEL HELIX | | |
|---------------------|------------|-----|
| z obejmami | stały | 300 |
| | na motylki | 600 |

| MERKEL KR-1 / B3 / FABARM KNIJÓWKA | | |
|---|------------|------|
| z obejmami | stały | 850 |
| | na motylki | 1020 |
| na szynę Swarovski SR / Zeiss VM 45° / Schmidt-Bender / 70° | stały | 850 |
| | na motylki | 1020 |
| pod kolimatory | stały | 600 |
| | na motylki | 770 |

MOUNTINGS
NET PRICE LIST
2016

| MERKEL SR-1 / SR-1 BASSIC | | |
|---|--------------------------------------|-----|
| z obejmami | stały | 430 |
| | obrotowy | 940 |
| | o obniżonej wysokości | 680 |
| | na szynę 18mm | 600 |
| | na szynę 18mm o obniżonej wysokości | 850 |
| na szynę Swarovski SR / Zeiss VM 45° / Schmidt-Bender / 70° | stały | 430 |
| | obrotowy | 940 |
| | o obniżonej wysokości | 680 |
| | na szynę 18mm | 600 |
| | na szynę 18mm o obniżonej wysokości | 850 |
| bazy Weaver | | 170 |
| szyna Picatinny | | 430 |
| pod kolimatory (bez bazy montażu) | DS II; DS III; Meopta; Delta; Burris | 260 |
| | Aimpoint; PWS | 330 |

| REMINGTON 700 | | |
|---|--------------------------------------|-----|
| z obejmami | stały | 430 |
| | obrotowy | 940 |
| | o obniżonej wysokości | 680 |
| | na szynę 18mm | 600 |
| | na szynę 18mm o obniżonej wysokości | 850 |
| na szynę Swarovski SR / Zeiss VM 45° / Schmidt-Bender / 70° | stały | 430 |
| | obrotowy | 940 |
| | o obniżonej wysokości | 680 |
| | na szynę 18mm | 600 |
| | na szynę 18mm o obniżonej wysokości | 850 |
| bazy Weaver | | 170 |
| szyna Picatinny | | 430 |
| pod kolimatory (bez bazy montażu) | DS II; DS III; Meopta; Delta; Burris | 260 |
| | Aimpoint; PWS | 330 |

MOUNTINGS
NET PRICE LIST
2016

| REMINGTON 783 | | |
|---|--------------------------------------|-----|
| z obejmami | stały | 430 |
| | obrotowy | 940 |
| | o obniżonej wysokości | 680 |
| | na szynę 18mm | 600 |
| | na szynę 18mm o obniżonej wysokości | 850 |
| na szynę Swarovski SR / Zeiss VM 45° / Schmidt-Bender / 70° | stały | 430 |
| | obrotowy | 940 |
| | o obniżonej wysokości | 680 |
| | na szynę 18mm | 600 |
| | na szynę 18mm o obniżonej wysokości | 850 |
| bazy Weaver | | 170 |
| szyna Picatinny | | 430 |
| pod kolimatory (bez bazy montażu) | DS II; DS III; Meopta; Delta; Burris | 260 |
| | Aimpoint; PWS | 330 |

| REMINGTON 7400 / 750 | | |
|---|--------------------------------------|-----|
| z obejmami | stały | 430 |
| | obrotowy | 940 |
| | o obniżonej wysokości | 680 |
| | na szynę 18mm | 600 |
| | na szynę 18mm o obniżonej wysokości | 850 |
| na szynę Swarovski SR / Zeiss VM 45° / Schmidt-Bender / 70° | stały | 430 |
| | obrotowy | 940 |
| | o obniżonej wysokości | 680 |
| | na szynę 18mm | 600 |
| | na szynę 18mm o obniżonej wysokości | 850 |
| bazy Weaver | | 170 |
| szyna Picatinny | | 430 |
| pod kolimatory (bez bazy montażu) | DS II; DS III; Meopta; Delta; Burris | 260 |
| | Aimpoint; PWS | 330 |

MOUNTINGS
NET PRICE LIST
2016

| ROESSLER TITAN 6 | | |
|---|--------------------------------------|-----|
| z obejmami | stały | 430 |
| | obrotowy | 940 |
| | o obniżonej wysokości | 680 |
| | na szynę 18mm | 600 |
| | na szynę 18mm o obniżonej wysokości | 850 |
| na szynę Swarovski SR / Zeiss VM 45° / Schmidt-Bender / 70° | stały | 430 |
| | obrotowy | 940 |
| | o obniżonej wysokości | 680 |
| | na szynę 18mm | 600 |
| | na szynę 18mm o obniżonej wysokości | 850 |
| bazy Weaver | | 170 |
| szyna Picatinny | | 430 |
| pod kolimatory (bez bazy montażu) | DS II; DS III; Meopta; Delta; Burris | 260 |
| | Aimpoint; PWS | 330 |

| ROUGER M 77 | | |
|--------------------|----------|-----|
| z obejmami | stały | 550 |
| | obrotowy | 990 |

| SABATTI ROVER | | |
|---|--------------------------------------|-----|
| z obejmami | stały | 430 |
| | obrotowy | 940 |
| | o obniżonej wysokości | 680 |
| | na szynę 18mm | 600 |
| | na szynę 18mm o obniżonej wysokości | 850 |
| na szynę Swarovski SR / Zeiss VM 45° / Schmidt-Bender / 70° | stały | 430 |
| | obrotowy | 940 |
| | o obniżonej wysokości | 680 |
| | na szynę 18mm | 600 |
| | na szynę 18mm o obniżonej wysokości | 850 |
| bazy Weaver | | 170 |
| szyna Picatinny | | 430 |
| pod kolimatory (bez bazy montażu) | DS II; DS III; Meopta; Delta; Burris | 260 |
| | Aimpoint; PWS | 330 |

MOUNTINGS
NET PRICE LIST
2016

| SABATTI - KNIEJÓWKA EXPRESS | | |
|---|--------------------------------------|-----|
| z obejmami | stały | 460 |
| | na motylki | 600 |
| na szynę Swarovski SR / Zeiss VM 45° / Schmidt-Bender / 70° | stały | 460 |
| | na motylki | 600 |
| stały z szyną Picatinny | | 680 |
| na motylki z szyną Picatinny | | 820 |
| pod kolimatory | DS II; DS III; Meopta; Delta; Burris | 260 |
| | Aimpoint; PWS | 330 |

| SAKO | | |
|---|--------------------------------------|-----|
| z obejmami | stały | 460 |
| | obrotowy | 940 |
| na szynę Swarovski SR / Zeiss VM 45° / Schmidt-Bender / 70° | stały | 460 |
| | obrotowy | 940 |
| szyna Picatinny SAKO TRG-42 | | 600 |
| szyna Picatinny | | 600 |
| pod kolimatory | DS II; DS III; Meopta; Delta; Burris | 260 |
| | Aimpoint; PWS | 330 |

| SAUER 101 | | |
|---|--------------------------------------|-----|
| z obejmami | stały | 430 |
| | obrotowy | 940 |
| | o obniżonej wysokości | 680 |
| | na szynę 18mm | 600 |
| | na szynę 18mm o obniżonej wysokości | 850 |
| na szynę Swarovski SR / Zeiss VM 45° / Schmidt-Bender / 70° | stały | 430 |
| | obrotowy | 940 |
| | o obniżonej wysokości | 680 |
| | na szynę 18mm | 600 |
| | na szynę 18mm o obniżonej wysokości | 850 |
| bazy Weaver | | 170 |
| szyna Picatinny | | 430 |
| pod kolimatory (bez bazy montażu) | DS II; DS III; Meopta; Delta; Burris | 260 |
| | Aimpoint; PWS | 330 |

MOUNTINGS
NET PRICE LIST
2016

| SAUER 202 / 200 / 90 | | |
|---|--------------------------------------|-----|
| z obejmami | stały | 430 |
| | obrotowy | 940 |
| | o obniżonej wysokości | 680 |
| | na szynę 18mm | 600 |
| | na szynę 18mm o obniżonej wysokości | 850 |
| na szynę Swarovski SR / Zeiss VM 45° / Schmidt-Bender / 70° | stały | 430 |
| | obrotowy | 940 |
| | o obniżonej wysokości | 680 |
| | na szynę 18mm | 600 |
| | na szynę 18mm o obniżonej wysokości | 850 |
| bazy Weaver | | 170 |
| szyna Picatinny | | 430 |
| pod kolimatory (bez bazy montażu) | DS II; DS III; Meopta; Delta; Burris | 260 |
| | Aimpoint; PWS | 330 |

| SAUER 303 | | |
|---|--------------------------------------|-----|
| z obejmami | stały | 770 |
| | na motylki | 940 |
| na szynę Swarovski SR / Zeiss VM 45° / Schmidt-Bender / 70° | stały | 770 |
| | na motylki | 940 |
| pod kolimatory | DS II; DS III; Meopta; Delta; Burris | 260 |
| | Aimpoint; PWS | 330 |

| SAVAGE | | |
|---|--------------------------------------|-----|
| z obejmami | stały | 430 |
| | obrotowy | 940 |
| | o obniżonej wysokości | 680 |
| | na szynę 18mm | 600 |
| | na szynę 18mm o obniżonej wysokości | 850 |
| na szynę Swarovski SR / Zeiss VM 45° / Schmidt-Bender / 70° | stały | 430 |
| | obrotowy | 940 |
| | o obniżonej wysokości | 680 |
| | na szynę 18mm | 600 |
| | na szynę 18mm o obniżonej wysokości | 850 |
| bazy Weaver | | 170 |
| szyna Picatinny | | 430 |
| pod kolimatory (bez bazy montażu) | DS II; DS III; Meopta; Delta; Burris | 260 |
| | Aimpoint; PWS | 330 |

MOUNTINGS
NET PRICE LIST
2016

| TIKKA T3 / 595 / 695 | | |
|---|--------------------------------------|-----|
| z obejmami | stały | 460 |
| | uchylny | 520 |
| | uchylny na motylki | 600 |
| | obrotowy | 940 |
| | dwuczęściowy na motylki | 600 |
| na szynę Swarovski SR / Zeiss VM 45° / Schmidt-Bender / 70° | stały | 460 |
| | uchylny | 520 |
| | uchylny na motylki | 600 |
| | obrotowy | 940 |
| szyna Picatinny | | 430 |
| pod kolimatory | DS II; DS III; Meopta; Delta; Burris | 260 |
| | Aimpoint; PWS | 330 |

Kuehne- Nagel

| TIKKA 512 - KNIEJÓWKA EXPRESS | | |
|---|--------------------------------------|-----|
| z obejmami | stały | 460 |
| | na motylki | 600 |
| na szynę Swarovski SR / Zeiss VM 45° / Schmidt-Bender / 70° | stały | 460 |
| | na motylki | 600 |
| pod kolimatory | DS II; DS III; Meopta; Delta; Burris | 260 |
| | Aimpoint; PWS | 330 |

| VERNEY - CARRON IMPACT DIAMOND | | |
|---|--------------------------------------|-----|
| z obejmami | stały | 430 |
| | obrotowy | 940 |
| | o obniżonej wysokości | 680 |
| | na szynę 18mm | 600 |
| | na szynę 18mm o obniżonej wysokości | 850 |
| na szynę Swarovski SR / Zeiss VM 45° / Schmidt-Bender / 70° | stały | 430 |
| | obrotowy | 940 |
| | o obniżonej wysokości | 680 |
| | na szynę 18mm | 600 |
| | na szynę 18mm o obniżonej wysokości | 850 |
| bazy Weaver | | 170 |
| szyna Picatinny | | 430 |
| pod kolimatory (bez bazy montażu) | DS II; DS III; Meopta; Delta; Burris | 260 |
| | Aimpoint; PWS | 330 |

MOUNTINGS
NET PRICE LIST
2016

| VOERE LBW | | |
|---|--------------------------------------|-----|
| z obejmami | stały | 430 |
| | obrotowy | 940 |
| | o obniżonej wysokości | 680 |
| | na szynę 18mm | 600 |
| | na szynę 18mm o obniżonej wysokości | 850 |
| na szynę Swarovski SR / Zeiss VM 45° / Schmidt-Bender / 70° | stały | 430 |
| | obrotowy | 940 |
| | o obniżonej wysokości | 680 |
| | na szynę 18mm | 600 |
| | na szynę 18mm o obniżonej wysokości | 850 |
| bazy Weaver | | 170 |
| szyna Picatinny | | 430 |
| pod kolimatory (bez bazy montażu) | DS II; DS III; Meopta; Delta; Burris | 260 |
| | Aimpoint; PWS | 330 |

| WEATHERBY | | |
|---|--------------------------------------|-----|
| z obejmami | stały | 430 |
| | obrotowy | 940 |
| | o obniżonej wysokości | 680 |
| | na szynę 18mm | 600 |
| | na szynę 18mm o obniżonej wysokości | 850 |
| na szynę Swarovski SR / Zeiss VM 45° / Schmidt-Bender / 70° | stały | 430 |
| | obrotowy | 940 |
| | o obniżonej wysokości | 680 |
| | na szynę 18mm | 600 |
| | na szynę 18mm o obniżonej wysokości | 850 |
| bazy Weaver | | 170 |
| szyna Picatinny | | 430 |
| pod kolimatory (bez bazy montażu) | DS II; DS III; Meopta; Delta; Burris | 260 |
| | Aimpoint; PWS | 330 |

MOUNTINGS
NET PRICE LIST
2016

| WINCHESTER 70 SHORT / LONG / COYOTE | | |
|---|--------------------------------------|-----|
| z obejmami | stały | 430 |
| | obrotowy | 940 |
| | o obniżonej wysokości | 680 |
| | na szynę 18mm | 600 |
| | na szynę 18mm o obniżonej wysokości | 850 |
| na szynę Swarovski SR / Zeiss VM 45° / Schmidt-Bender / 70° | stały | 430 |
| | obrotowy | 940 |
| | o obniżonej wysokości | 680 |
| | na szynę 18mm | 600 |
| | na szynę 18mm o obniżonej wysokości | 850 |
| bazy Weaver | | 170 |
| szyna Picatinny | | 430 |
| pod kolimatory (bez bazy montażu) | DS II; DS III; Meopta; Delta; Burris | 260 |
| | Aimpoint; PWS | 330 |

| WINCHESTER VULCAN | | |
|---|--------------------------------------|-----|
| z obejmami | stały | 430 |
| | obrotowy | 940 |
| | o obniżonej wysokości | 680 |
| | na szynę 18mm | 600 |
| | na szynę 18mm o obniżonej wysokości | 850 |
| na szynę Swarovski SR / Zeiss VM 45° / Schmidt-Bender / 70° | stały | 430 |
| | obrotowy | 940 |
| | o obniżonej wysokości | 680 |
| | na szynę 18mm | 600 |
| | na szynę 18mm o obniżonej wysokości | 850 |
| bazy Weaver | | 170 |
| szyna Picatinny | | 430 |
| pod kolimatory (bez bazy montażu) | DS II; DS III; Meopta; Delta; Burris | 260 |
| | Aimpoint; PWS | 330 |

MONTAŻE NA BAZY WEAVER I SZYNĘ PICATINNY

| | |
|--|------|
| montaż Weaver niski z obejmami \varnothing 30 / na szynę Swarovski SR / Zeiss VM 45° / 70° | 480 |
| montaż szybki na szynę Picatinny z obejmami standardowymi \varnothing 25,4; \varnothing 26; \varnothing 30 | 1010 |
| montaż szybki na szynę Picatinny z obejmami \varnothing 34; \varnothing 35; \varnothing 40 | 1210 |
| montaż szybki na szynę Picatinny na szynę Swarovski SR / Zeiss VM 45° / 70° | 1010 |
| montaż szybki na szynę Picatinny z blokadą z obejmami standardowymi \varnothing 25,4; \varnothing 26; \varnothing 30 | 1290 |
| montaż szybki na szynę Picatinny z blokadą z obejmami \varnothing 34; \varnothing 35; \varnothing 40 | 1390 |
| montaż na szynę Picatinny z obejmami standardowymi \varnothing 25,4; \varnothing 26; \varnothing 30 na motylki | 600 |
| montaż na szynę Picatinny z obejmami \varnothing 34; \varnothing 35; \varnothing 40 na motylki | 700 |
| montaż na szynę Picatinny na szynę Swarovski SR / Zeiss VM 45° / 70° na motylki | 600 |
| szyna Picatinny komplet z obejmami standardowymi \varnothing 25,4; \varnothing 26; \varnothing 30 | 770 |
| montaż stały na szynę Picatinny bez obejm | 680 |
| montaż stały na szynę Picatinny z obejmami standardowymi | 890 |
| montaż stały na szynę Picatinny z obejmami 3/4 | 1030 |
| montaż obrotowy z szyną Picatinny | 1200 |

MOUNTINGS
NET PRICE LIST
2016

CZĘŚCI DO MONTAŻY

| | |
|--|-----|
| obejmy standardowe \varnothing 25,4; \varnothing 26; \varnothing 30 kpl. | 200 |
| obejmy \varnothing 34; \varnothing 35; \varnothing 36; \varnothing 40 kpl. | 300 |
| obejmy do obrotowych \varnothing 25,4; \varnothing 26; \varnothing 30 kpl. | 340 |
| obejmy do obrotowych \varnothing 34; \varnothing 35; \varnothing 36; \varnothing 40; kpl. | 440 |
| obejmy na obiektyw \varnothing 48; \varnothing 54; \varnothing 56; \varnothing 57; \varnothing 62; \varnothing 64; \varnothing 65 szt. | 430 |
| obejmy na obiektyw półfabrykat do montażu hakowego \varnothing 48; \varnothing 54; \varnothing 56; \varnothing 57; \varnothing 62; \varnothing 64; \varnothing 65 szt. | 340 |

| | |
|---|-----|
| adapter Weaver / Picatinny | 200 |
| adapter Weaver / Picatinny komplet z obejmami standardowymi \varnothing 25,4; \varnothing 26; \varnothing 30 | 340 |
| adapter Weaver / Picatinny komplet z obejmami standardowymi \varnothing 25,4; \varnothing 26; \varnothing 30 na motylki | 600 |
| adapter Weaver / Picatinny komplet z obejmami \varnothing 34; \varnothing 35; \varnothing 36; \varnothing 40 | 440 |
| adapter Weaver na szynę Swarovski SR | 340 |
| adapter Weaver na szynę Swarovski SR na motylki | 600 |
| adapter Weaver na szynę Zeiss VM 45° | 340 |
| adapter Weaver na szynę Zeiss VM 45° na motylki | 600 |
| adapter Weaver na szynę Schmidt-Bender | 340 |
| adapter Weaver na szynę Schmidt-Bender na motylki | 600 |
| adapter Weaver na szynę 70° | 340 |
| adapter Weaver na szynę 70° na motylki | 600 |

| | |
|--|-----|
| szyna Picatinny krótka 11mm | 320 |
| szyna Picatinny krótka 12mm | 320 |
| obejmy taktyczne \varnothing 30; \varnothing 34; \varnothing 35 na szynę Picatinny | 720 |
| szyna Picatinny komplet z obejmami | 770 |
| szyna Picatinny do montażu obrotowego | 520 |

| | |
|---|-----|
| adapter szyny Swarovski SR komplet | 200 |
| adapter szyny Zeiss VM 45° komplet | 200 |
| adapter z wysięgnikiem szyny Zeiss VM 45° | 240 |
| adapter szyny Zeiss VM 45° długi | 290 |
| adapter szyny Schmidt-Bender komplet | 200 |
| adapter szyny 70° komplet | 200 |
| adapter Burris | 340 |
| adapter Blaser | 260 |
| adapter z szyny 11/12 mm na szynę Picatinny | 330 |
| adapter do montażu stałego | 200 |
| adapter do montażu stałego na motylki | 430 |

| | |
|-----------------------|-----|
| wysięgnik bezpośredni | 120 |
| wysięgnik dł. 28mm | 120 |
| wysięgnik dł. 45mm | 120 |
| wysięgnik dł. 55mm | 120 |

MOUNTINGS
NET PRICE LIST
2016

| | |
|--|-----|
| zameczek - szyna 11mm; 12mm; 15mm; 17mm; 19mm | 260 |
| zameczek z dociskiem na śrubę imbusową szyna 15mm | 150 |
| góra do montażu obrotowego | 720 |
| góra do montażu obrotowego na szynę Swarovski SR | 720 |
| góra do montażu obrotowego na szynę Zeiss VM 45° | 720 |
| góra do montażu obrotowego na szynę Schmidt-Bender | 720 |
| góra do montażu obrotowego na szynę 70° | 720 |
| góra do montażu obrotowego EAW | 820 |
| góra do montażu stałego | 340 |

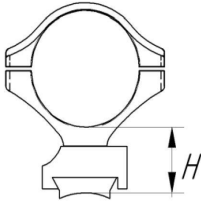
| | |
|--|-----|
| baza do lutowania trójlufka | 260 |
| baza do lutowania kniejówka | 260 |
| baza przednia do montażu obrotowego | 140 |
| baza tylna do montażu obrotowego | 90 |
| baza do montażu obrotowego | 220 |
| baza do montażu stałego komplet | 200 |
| baza do montażu stałego z dużym wysięgnikiem komplet | 260 |
| bazy Weaver bez obejm komplet | 200 |
| baza przednia do montażu obrotowego (do wbicia) | 140 |

| | |
|---|----|
| podkładki redukcyjne prostokątne 15 x 12 x 4 / 15 x 12 x 8 komplet | 70 |
| podkładki redukcyjne prostokątne 0,1 / 0,2 sztuka | 2 |
| podkładki redukcyjne okrągłe 0,5/ 1/ 1,5/ 2/ 2,5/ 3/ 3,5/ 4/4,5/ 5/ 5,5/ 6/ 6,5/ 7/ 7,5/ 8/ 8,5/ 9/ 9,5/ 10 szt | 26 |
| podkładki redukcyjne okrągłe 0,1 / 0,2 sztuka | 2 |

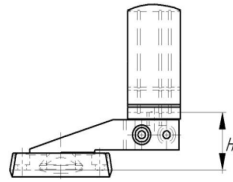
| | |
|---|-----|
| montaż pod kolimator do bazy QR | 260 |
| montaż pod kolimator h = 1 mm | 330 |
| montaż pod kolimator szyna 10 mm | 310 |
| montaż pod kolimator szyna 11 / 12 mm | 260 |
| montaż pod kolimator szyna Weaver / Picatinny | 330 |
| montaż pod kolimator szyna 11 / 12 / 14 / 15 / 17 / 19 mm | 260 |
| montaż pod kolimator Aimpoint na szynę 11-12 mm / PWS | 330 |
| montaż pod kolimator Aimpoint na szynę 12 mm | 340 |
| montaż pod kolimator Aimpoint na szynę 15 mm | 330 |
| montaż pod kolimator Aimpoint do bazy QR | 330 |
| baza pod kolimator do kniejówki | 260 |
| adapter Aimpoint szyna Weaver | 340 |

| | |
|--|-----|
| śruby do baz – 1 sztuka | 4 |
| śruba do pierścieni M-3,5 – 1 sztuka | 9 |
| motylek – 1 sztuka | 50 |
| motylki z osiami i dociskami komplet | 140 |
| klej do łączenia gwintów, baz montażowych, bączków do lufy | 45 |

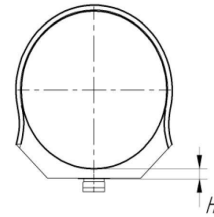
MOUNTINGS
NET PRICE LIST
2016



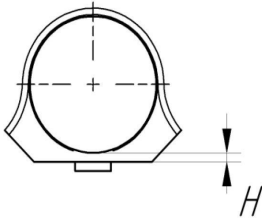
MONTAŻ STAŁY



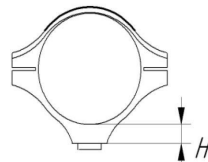
MONTAŻ OBROTOWY NA OBEJMY



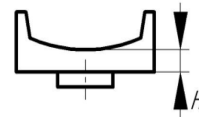
OBEJMA NA OBIEKTYW



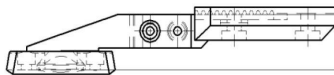
OBEJMA DO MONTAŻU
OBROTOWEGO



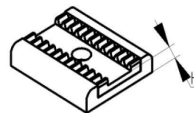
OBEJMA SPECJALNA



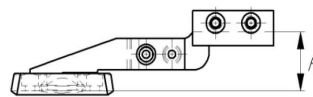
ADAPTER
SCHMIDT BENDER



MONTAŻ OBROTOWY SWAROVSKI
SZYNA SR



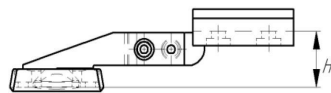
ADAPTER SWAROVSKI SR



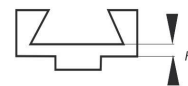
MONTAŻ OBROTOWY
SZYNA 70°



ADAPTER SZYNY ZEISS
VM 45°



MONTAŻ OBROTOWY
SZYNA ZEISS VM 45°



ADAPTER SZYNA 70°